

Žadatel:

Povodí Labe, státní podnik
Winkler Stanislav Ing.
Víta Nejedlého 951/8
50003 Hradec Králové
IČO: 70890005

Evid. číslo žádosti: 2021326340**Evid. číslo subjektu:** 9910165915

Vodafone Czech Republic a.s.
náměstí Junkových 2
155 00 Praha 5

Žádám Vás o vyjádření k technické infrastruktuře z důvodu:

Existence sítí**Název akce:**

Smědá, Bílý potok, stabilizace podélného profilu, ř. km 39,230 - 39,450

Výška stavby (m): 0

Doplňkové informace:

Na vědomí: Pokud byl použit jeřáb, prosím vložte plánec jeho umístění na staveništi v sekci

Výška budovy nebo objektu [m]: 0

Výška jeřábu: 0

Vybraný způsob doručení vyjádření: e-mailem

Žádost vytvořena: 25.01.2021

S pozdravem

Winkler Stanislav Ing.

Telefon: +420495088788 | Mobil: +420770136973 | E-mail: winklers@pla.cz

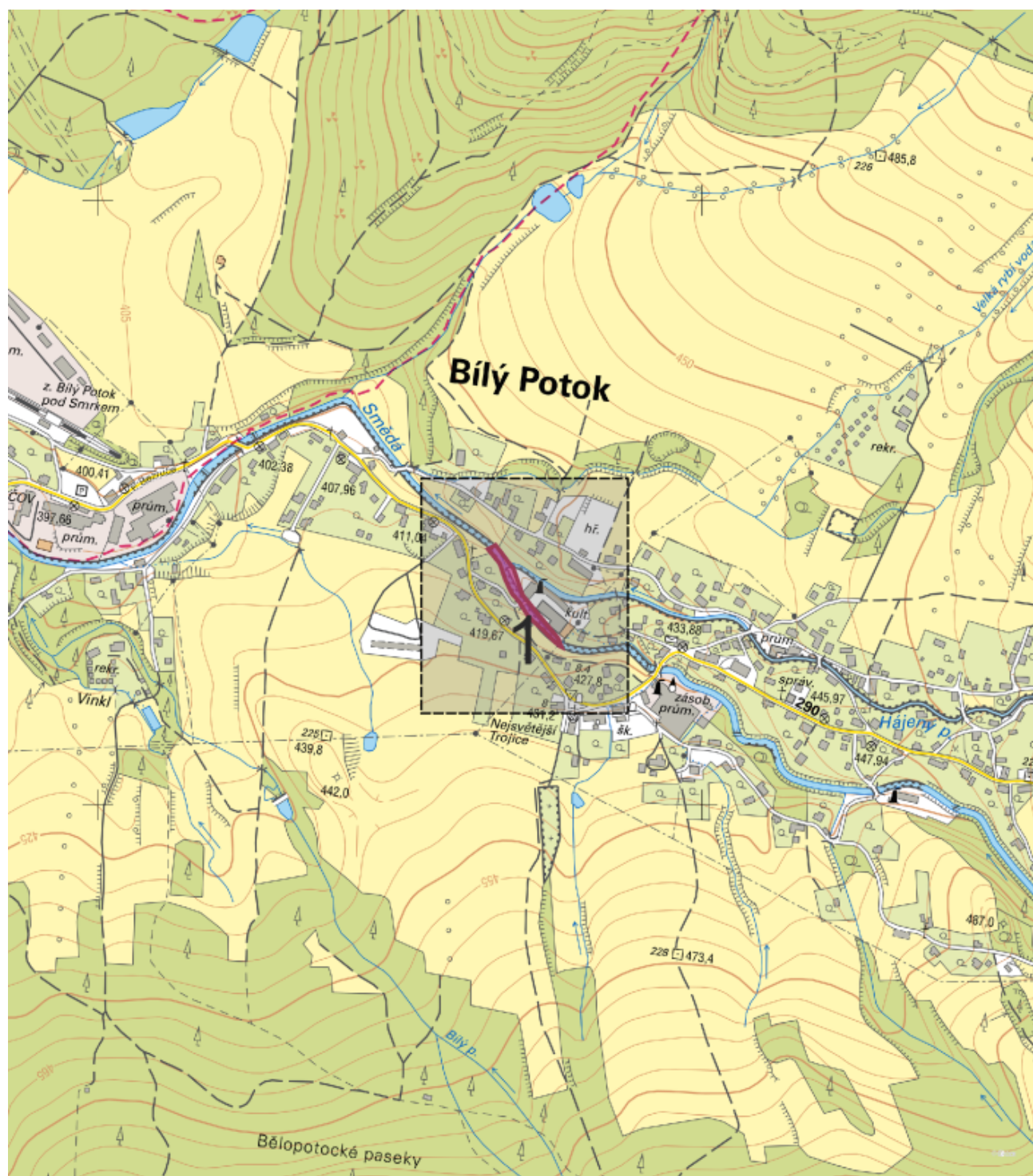
Evid. č. žádosti: 2021326340

Pořadové číslo polygonu: 1

Katastrální území: Bílý Potok pod Smrkem (Liberec) 604658

Popis polygonu: Stabilizace podélného sklonu koryta.

Polygon 1 - Mapa širších vztahů



0 100 200 300m

Podkladová data © CÚZK

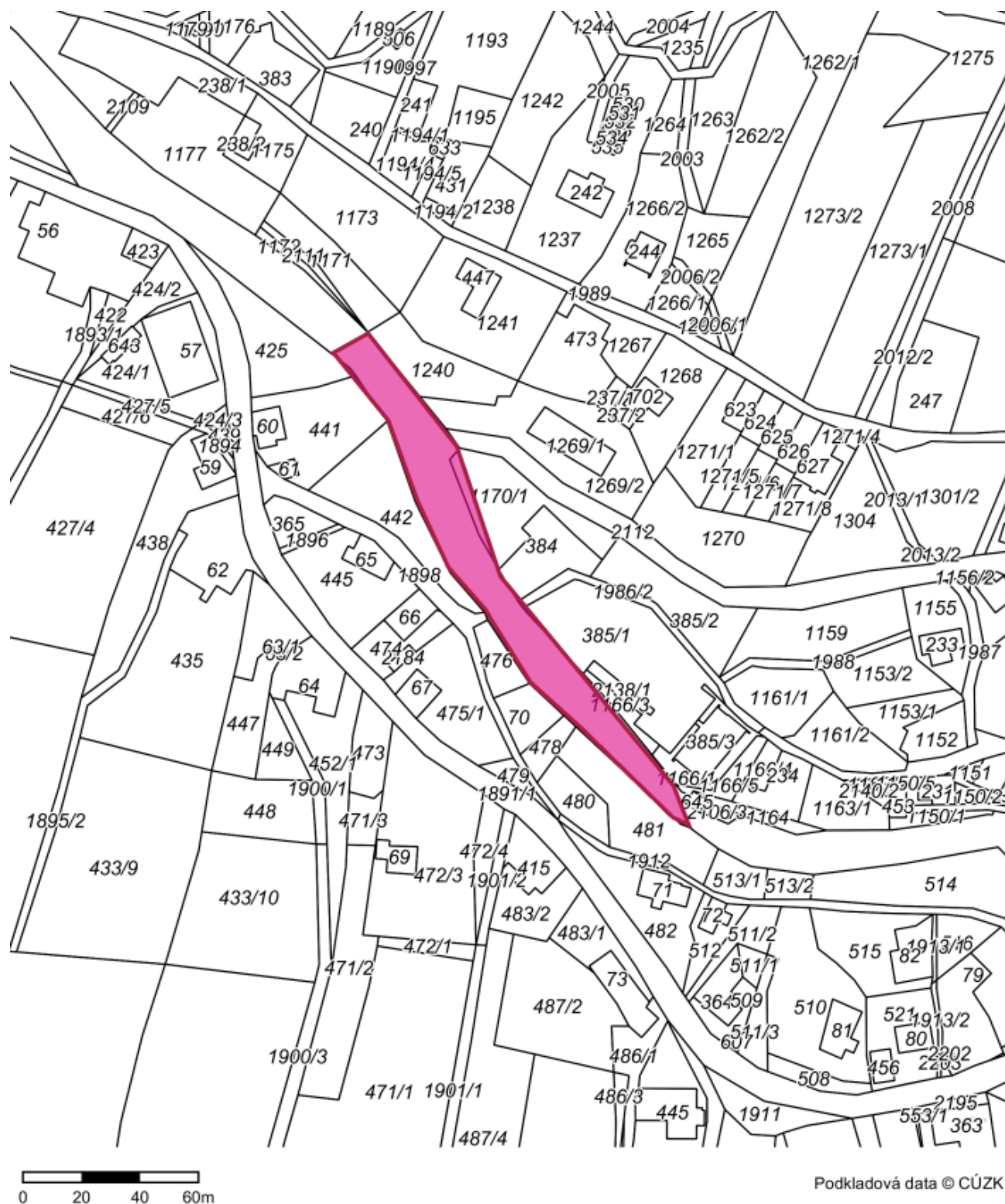
Evid. č. žádosti: 2021326340

Pořadové číslo polygonu: 1

Katastrální území: Bílý Potok pod Smrkem (Liberec) 604658

Popis polygonu: Stabilizace podélného sklonu koryta.

Polygon 1 - Detail



Výpis parcel má pouze informativní charakter. **Vyjádření prosím vydávejte k zájmovému území zakreslenému žadatelem.**

Výpis byl vytvořen automaticky průnikem zakresleného zájmového území a geometrií parcel katastru nemovitostí bez odsouhlasení žadatele. Data jsou čerpána z veřejné databáze RÚIAN a seznam parcel je aktuální k datu vygenerování žádosti.

Informace o zájmovém území č.: 1

Seznam dotčených parcel

k. ú.: 1

Ve všech dotčených k. ú. proběhla kompletní digitalizace

Bílý Potok pod Smrkem (604658)

parcely: 8

<u>384</u>	<u>385/1</u>	<u>425</u>	<u>441</u>	<u>481</u>
<u>1170/1</u>	<u>1986/2</u>	<u>2106/6</u>		